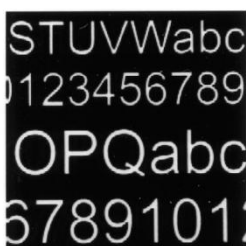
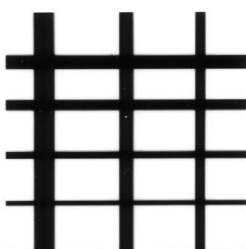


REPROJET ES CL**Nowość**

Kreatywne i szybkie rozwiązanie przy wykonaniu form drukowych do sitodruku

ZASTOSOWANIE**pozytywowych i negatywowych form drukowych**

Reprojet ES CL stwarza możliwość nieskomplikowanego wykonania przezroczystych reprodukcji w ploterach drukujących atramentami solwentowymi typu eco. Folia ta jest szczególnie przydatna do produkcji oryginałów wielotonalnych oraz w druku kreskowym. Odpowiednio do zastosowanego urządzenia oraz oprogramowania RIP, można także wykonać formy do półtonowej separacji kolorów. Specjalna, klarownie przezroczysta powłoka folii zapewnia szybkie wchłanianie i wysokie nasycenie barwnika. Dlatego też, przy odpowiednich nastawach, można osiągnąć wysoka gęstość optyczną nadruku. Tak wykonana forma drukowa gwarantuje bardzo dobrą wytrzymałość mechaniczną, stabilność wymiarową poliestrowego podłoża oraz wysoką dokładność pasowania.

CECHY EKSPLOATACYJNE

- Wysoki stopień wchłaniania nadrukowanego barwnika
 - Krótki czas schnięcia
 - Wysoka gęstość optyczna w świetle UV
 - Optymalna ostrość linii i punktów
 - Dobre właściwości optyczne
- Jest w sposób optymalny dostosowana do druku sitowego
 - Jest odpowiednia do emulsji na bazie polimerów

- Może być stosowana do fleksografii i tampondruku
- Charakteryzuje się interesującą relacją kosztów i korzyści
- Możliwość stosowania w systemie WorkFlow
- Przy obróbce nie jest wymagana ciemnia
- Nie wytwarza żadnych odpadów szkodliwych dla środowiska
- Może być dostarczana w rolkach o różnych szerokościach



Folia jest dostosowana do większości szerokoformatowych drukarek drukujących atramentami solwentowymi dostarczonymi przez Firmy: Roland, Mimaki, Mutoh, Epson i in. Nie nadają się do atramentów wodnych, lateksowych i utwardzanych światłem UV.

SPECYFIKACJA

- Klarownie przezroczysta folia poliestrowa
- Grubość znamionowa: 0,125 mm (poliestrowa folia nośna), 0,155 mm (folia z warstwą uszlachetniającą)
- Strona przeznaczona do druku: lekko matowa, strukturyzowana
- Dodatkowa powłoka umożliwiająca znacznie szybsze uzyskanie próżni w płaskiej kopioramie
- Krótki czas schnięcia atramentów
- Wysoka gęstość optyczna w świetle UV: $D_{maxUV} > 4$ (zależne od RIP, systemu atramentów, jak również charakterystyki spektralnej densytometru)
- D_{minUV} ca. 0,05 (zależne od charakterystyki spektralnej densytometru)
- Wysokie krycie w półtonach, jak i oryginałach kreskowych
- Odwzorowanie rastra: zależne od RIP-u i drukarki
- Zalecane ustawienie drukarki: jakość druku wysoka
- Wydruki monochromatyczne tylko czarnym atramentem (K)
- Przy prostych zastosowaniach można drukować bezpośrednio z programu graficznego
- Ustawienie „dwukrotny przebieg nadruku” w drukarkach ecosolwentowych umożliwia proste sterowanie drukiem dla uzyskania wysokiego krycia atramentu

ZALECENIA DOTYCZĄCE DRUKOWANIA

- Drukowanie powinno przebiegać w temperaturze od 20 do 25°C oraz przy 30-60% wilgotności względnej
- Zaleca się 24-godzinne kondycjonowanie folii przed drukiem w warunkach - jak w punkcie poprzednim
- Po stronie do druku należy chronić folię przed odciskami palców

FORMA DOSTAWY

- Reprojekcja ES CL
Szerokość rolek: 610/914/1067/1270/1370/1524 mm
Długość rolek: 30 m
Nr wyrobu: 20790.155.xxxxx

Tekst zamieszczony powyżej jest wynikiem technicznych prac rozwojowych i uzyskanych w tej mierze doświadczeń. Wszystkie dane i wskazówki wynikają z najlepszej wiedzy, lecz nie są żadnym zabezpieczeniem i nie uwalniają użytkownika od własnych badań, również pod względem ewentualnej ochrony praw osób trzecich. Mogące zaistnieć szkody wynikające z zastosowania powyższego instruktażu, nie upoważniają do jakichkolwiek roszczeń w stosunku do producenta. W miarę upływu czasu mogą także nastąpić zmiany w zakresie rozwoju technicznego produktów.

*Folex AG
Bahnhofstrasse 92
6423 Seewen
Szwajcaria
tel. +41 41 819 39 39
fax +41 41 810 01 35
int.sales@folex.ch*

*Folex GmbH
Unnauer Weg 6c
50767 Köln [Kolonja]
Niemcy
tel. +49 221 97 94 79 0
fax +49 221 97 94 79 9
info@folex.de*

*Informacja w Polsce
tel. kom. 602 238 113*

FOLII FOLEX REPROJET ES CL

DO DRUKAREK SZEROKOFORMATOWYCH / PLOTERÓW DRUKUJĄCYCH ATRAMENTAMI ECO-, LIGHT- I MILD-SOLVENT

Folex Reprojet ES CL oferuje prostą i szybką możliwość wykonywania w ploterach drukujących barwnikami solwentowymi szablonów sitodrukowych przeznaczonych do naświetlania sit. Można więc wykonać jednobarwne, pełnotonowe szablony (layout'y) i za pośrednictwem programów Corel'a lub InDesign, razem ze sterownikiem RIP, wyeksportować do urządzeń drukujących atramentami solwentowymi (system CTF). Dla otrzymania optymalnej jakości szablonu na folii ważne jest, aby te pliki zostały utworzone jako monochromatyczne („*monochrom K*”).

Sterowniki do większości ploterów solwentowych umożliwiają użycie opcji „Dwukrotny przedruk” („*Overprint 2 x Times*”). Przy takim wyborze ustawień uzyskuje się wysokie krycie nadrukowanego atramentu (Gęstość: Duv > 3).

Rysunki przedstawione poniżej wskazują najistotniejsze ustawienia sterownika RIP dla plotera solwentowego ROLAND VS-300. Poniższe opisy są przykładem ustawień. W innych ploterach są podobne, choć w niektórych szczegółach mogą się różnić.

Przycisk Quality (jakość)

- Rodzaj medium
- Jakość druku
- Półtony
- Interpolacja
- Ustawienie druku
- optymalny wybór: Uni-Direktion
- Bi-Direktion Mode umożliwia szybszy druk, lecz dla uzyskania lepszego krycia wymagany jest dłuższy czas schnięcia nadrukowanego barwnika
- Sterowanie barwnikiem

The screenshot shows a printer control software interface. On the left is a vertical sidebar menu with icons and labels: Layout, Quality, Color Adjustment, File Format, Mark, Printer Controls (highlighted with a red box), Cut Controls, and Job Management. The main area contains several settings panels:

- General:** Includes checkboxes for "Cut Sheet after Output" and "Use Custom Settings". Below these are "Page Space" (0 mm) and "Overprint" (2 Times, highlighted with a red box).
- Feed Calibration Controls:** Includes a dropdown for "Use Default Media Settings" and a "Feed Calibration" value of 0.05 %.
- Other Controls:** Includes a dropdown for "Use Custom Settings", "Vacuum Power" (Normal), "Dry Time" (3 Minutes approx. 2 - 5, highlighted with a red box), and "Head Height" (Low).
- Heater Controls:** Includes a dropdown for "Use Custom Settings", and checkboxes for "Print Heater" (45 °C) and "Dryer" (48 °C), both highlighted with a red box.

Przycisk Sterowanie drukiem:
Zdefiniowane ustawienia
- Druk dwukrotny
Czas schnięcia
- zalecany: 2-5 minut
Wyrzewanie nadruku
- zalecane: 45 - 48 stopni C