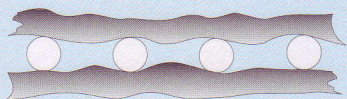


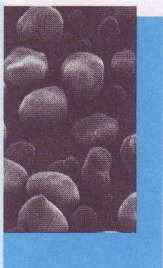
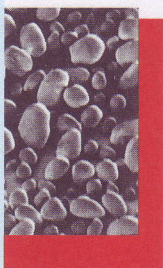
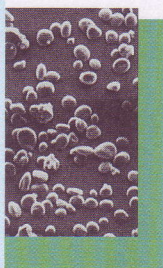


anti set-off spray powder

- ... is an organic product made out of native starch.
  - ... is not soluble. Native starch, as used in dry spraying, is definitely not soluble in ethanol and cold water. It only forms a colloidal solution in boiling water, which sets as a jelly when it cools down ( the well known starch paste ).
  - ... is sphaero-crystalline, has rounded edges, is spherical shaped and soft-grained.
  - ... offers for decades as a natural product the best basis to the aspects of health;
  - ... is not sensitive to normal humidity in the air, dry storage is recommended. Protect it from water and keep it dry in stock.
  - ... is suitable for all dry spraying equipments.
  - ... flows extraordinarily well and sprays well.
  - ... forms no lumps.
  - ... does not block the spraying devices.
  - ... is suitable for electrostatic sprayer.
  - ... is, when used carefully, suitable for subsequent varnishing and laminating, it is soft and goes on smoothly and is pleasant to touch, forms no blisters or spots and creates a good surface.
- For water-based varnishing the special type S5-WL should be used!
- ... does not damage the printing plates.
  - ... minimum cleaning is required, thanks to few deposits, prevents contamination of the press.
  - ... is available in 4 grades. The grain sizes 15, 20, 30 and 45 are extremely precise and contain no inactive fine particles. The uniformity of all the grain sizes is unequalled. For each paper grammage and reverse side structure there is a suitable grade available.



Only the equal grains guarantee a regular distance between the sheets at a minimum of powder consumption and smallest formation of dust.



## Proszek do napyłania druków

### od dziesiątków lat produkt znany i sprawdzony w praktyce

- ... **S5 to roślinny produkt organiczny z naturalnej skrobi, nierozpuszczalny ani w wodzie ani w alkoholu!**
- ... Skrobia roślinna, z której jest produkowany proszek do napyłania druków nie jest rozpuszczalna ani w wodzie ani w alkoholu. We wrzącej wodzie powstaje tzw. roztwór koloidalny, podczas schładzania zastygający jako żel (klej skrobiowy).
- ... S5 jest sferokrystaliczny, ma zaokrąglone krawędzie, kulisty kształt i miękkie ziarno.
- ... **Jest to produkt naturalny, od dziesiątków lat stosowany z powodzeniem w przemyśle graficznym, nie budzący żadnych zastrzeżeń pod względem zdrowotnym. Posiada odpowiednie atesty niemieckie.**
- ... Proszek jest niewrażliwy na normalną wilgotność powietrza, należy go jednak chronić przed kontaktem z wodą i przechowywać w suchym miejscu.
- ... Można go stosować we wszystkich aparatach prozkujących, ma znakomitą sypkość i bardzo dobrą charakterystykę napyłania.
- ... nie zbryla się
- ... nie zatyka aparatów prozkujących.
- ... S5 można stosować także w elektrostatycznych aparatach prozkujących.
- ... Proszek jest odpowiedni do druków, które są lakierowane lub foliowane, ponieważ nie tworzy pęcherzy i ułatwia powstawanie gładkiej powierzchni.
- ... **Do druku wodnymi lakierami dyspersyjnymi stosować specjalną wersję proszku skrobiowego o symbolu S5-WL.**
- ... S5 jest bardzo miękki i nie niszczy płyt drukowych.
- ... Stosowanie proszku nie powoduje dodatkowego mycia. Ponieważ proszek nie zawiera pyłu, nie powoduje brudzenia i zanieczyszczania maszyny, zwłaszcza w strefie wykładania.
- ... Proszek jest produkowany w 4 wielkościach ziarna: 15, 20, 30 i 45, z których każda odznacza się niesłychanie równomiernym ziarnem. Nie zawiera pyłu. Ziarnistość proszków jest dostosowana do każdej gramatury i rodzaju spodu papieru.
- ... **Jedynie proszki o równomiernym ziarnie zapewniają równomierny odstęp między zadrukowanymi arkuszami, minimalne zużycie proszku i optymalne prozowanie.**