

:Azura TS

Bezodczynnikowa płyta termoczuła

Szukasz szybkości, prostego w obsłudze i przyjaznego dla środowiska systemu produkcji form drukowych nie uznającego **ŻADNYCH** kompromisów w trakcie drukowania?

Agfa Graphics proponuje Ci dzisiaj płyty :Azura TS !

Misją firmy Agfa Graphics jest odkrywanie innowacyjnych rozwiązań. W oparciu o ogromny sukces rykowy płyt :Azura, Agfa Graphics z wielką przyjemnością może dzisiaj zaproponować płyty :Azura TS – wszystkie zalety systemu bezodczynnikowego teraz znacznie SZYBCIEJ.

:Azura TS ostatecznie eliminuje zmienność procesu obróbki, o który zawsze musiałeś się martwić dając w zamian przewidywalność i stabilność, której oczekiwałeś.

:Azura TS jest odpowiedzią na zapotrzebowania drukarni pół i pełnoformatowych.

Odkryj wygodę CtP Innowacyjna technologia :Azura TS zapewnia prostotę produkcji offsetowych form drukowych

Po prostu NAŚWIETL, ZAGUMUJ I DRUKUJ !

:Azura TS oferuje stabilny i pewny sposób przygotowywania form drukowych.

Nie musisz się już obawiać o wpływ zmienności procesu obróbki.

Płyty :Azura TS wykorzystują innowacyjną i sprawdzoną technologię ThermoFuse™.

Ta termiczna nieablacyjna technologia CtP daje stabilne formy drukowe wysokiej jakości bez użycia odczynników chemicznych i powstawania problemów podczas drukowania.

Po naświetleniu płyty :Azura TS są czyszczone i gumowane w jednym prostym procesie z użyciem urządzenia :Azura Clean Out Unit (COU). To proste i kompaktowe urządzenie nie wymaga wywoływacza ani regeneratora. Nie wymaga również konfiguracji parametrów takich jak szybkość przesuwu płyty, obrotów szczotek, monitorowania pH ani temperatury. Wszystko jest fabrycznie zaprogramowane. Płyty :Azura TS są gotowe w ciągu kilku minut bez obawy o zmiany czy zanikanie obrazu. Dzięki swojej unikalnej koncepcji :Azura TS daje pewność i stabilność produkcji form drukowych przy minimalnym nakładzie pracy.

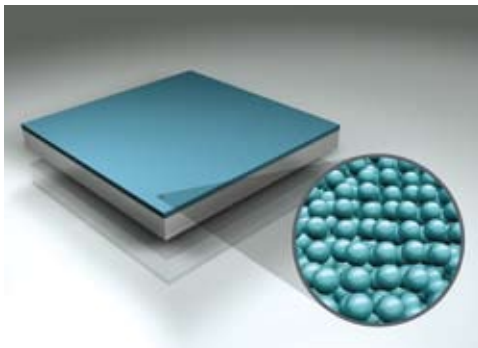
Doskonałe formy drukowe z przewidywalną wydajnością

:Azura TS jest właściwym rozwiązaniem dla szerokich zastosowań zarówno w akcydensowym drukowaniu arkuszowym jak i drukowaniu zwojowym. Pozwala osiągnąć ostry punkt rastrowy bez konieczności zmian w procesie drukowania. Zależnie od warunków naświetlania warstwa kopiowa pozwala na reprodukcję w zakresie 2-98 % przy liniaturze rastra do 200 lpi lub :Sublima 240 lpi. Pozwala na uzyskanie nakładu do 100 000 zależnie od stanu technicznego maszyny drukującej oraz warunków drukowania. :Azura TS wykorzystuje technologię „Flat Grain” firmy Agfa Graphics, wysokojakościowe podłoże aluminiowe ziarnowane i utleniane pozwala na szybkie osiągnięcie balansu farba-woda. Skrócenie procesu przygotowania form drukowych, minimalizacja zużycia papieru oraz czasu narządu maszyny bez konieczności zmiany farb, roztworu zwilżającego i innych dodatków.

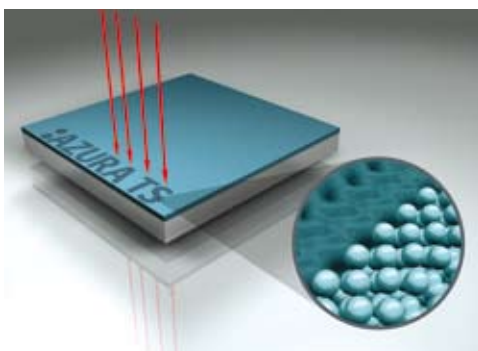
Efekt końcowy WIĘKSZA WYDAJNOŚĆ, WYSOKI KONTRAST,
CZYSTA MASZYNA, CZYSTY ZYSK !

Urządzenie czyszczące :Azura Clean Out Unit (COU)
Nie wymaga wywoływacza i regeneracji. Wszystkie parametry
są ustawione fabrycznie. Czysta i zagumowana forma drukowa
w jednym prostym procesie.

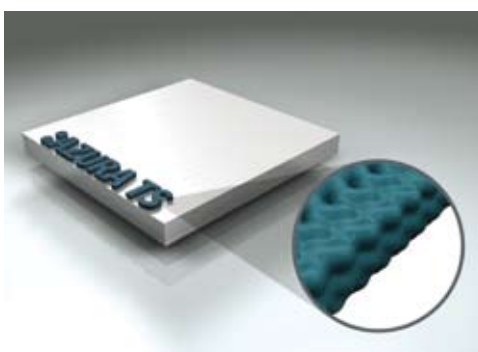




Nienaświetlona płyta :Azura TS
Pojedyncza warstwa peretek ThermoFuse™.



Naświetlona płyta :Azura TS
Warstwa absorbuje energię podczas naświetlania promieniowaniem 830 nm. Peretki ThermoFuse™ topiąc łączą się ze sobą i z podłożem aluminiowym tworząc trwałą powierzchnię.



Zagumowana forma drukowa
Podczas nakładania roztworu gumującego usuwane są elementy nienaświetlone tworząc kontrastową formę drukową.
Płyta :Azura TS jest gotowa do założenia na maszynę.

Podstawy technologii

:Azura TS wykorzystuje technologię „Flat Grain” firmy Agfa Graphics – elektrochemicznie ziarnowane i utleniane aluminium jest powlekane pojedynczą warstwą oleofilową typu ThermoFuse™. Cząsteczki warstwy są na tyle małe, aby pozwolić na uzyskanie ostrego obrazu wysokiej jakości. Podczas naświetlania w standardowej naświetlarce ze źródłem promieniowania 830 nm cząsteczki te pochłaniają ciepło i ulegają stopieniu dzięki czemu łączą się silnie ze sobą i z podłożem. Operacja ta tworzy trwałą warstwą oleofilową umożliwiającą drukowanie nakładów do 100 000 odbitek.

Tworzenie obrazu na płytach :Azura TS jest procesem całkowicie fizycznym a nie chemicznym.

Nienaświetlone elementy warstwy mogą zostać łatwo usunięte podczas procesu zabezpieczania formy roztworem gumującym. Naniesiona w tym czasie warstwa gumy zabezpiecza podłoże aluminiowe przed utlenieniem w miejscach niedrukujących.

Płyty :Azura TS z których powstały właśnie formy drukowe są gotowe do założenia na maszynę drukującą. Doskonałe właściwości drukowe znane z innych płyt firmy Agfa Graphics oraz mniejsze zapotrzebowanie na roztwór zwilżający pozwala zredukować ilość zużywanej farby osiągając jednocześnie wysokie nasycenie barw.

CtP stało się proste

Podsumowując, przełomowa technologia :Azura TS to:

- Nieablacyjne płyty termoczułe
- Niekłopotliwy proces produkcji form drukowych
- Wytrzymałość podczas drukowania
- Doskonała drukowność bez konieczności zmian na maszynach
- Brak ryzyka zanieczyszczenia układu zwilżającego i farbowego pozostałościami emulsji

Fizyczny proces tworzenia obrazu, doskonała i przewidywalna wydajność drukowania, wytrzymałość i duża tolerancja obróbki, gwarantują prawdziwość twierdzenia „CtP stało się proste” !

:Azura TS

Charakterystyka płyty :Azura TS

Typ płyty	Termoczute, nieablacyjne płyty negatywowe
Warstwa kopiowa	ThermoFuse™, uczulone na promieniowanie 830 nm
Grubość	0,15; 0,20; 0,24; 0,30 mm
Podłoże	Wysokojakościowe aluminium ziarnowane i utleniane produkowane w technologii Agfa Graphics „Flat Grain”
Rozmiar	Wszystkie standardowe rozmiary maszyn arkuszowych i zwojowych
Czułość	200 mJ/cm ²
Rozdzielczość*	2 - 98 % przy 200 lpi – :Sublima 240 lpi (*zależnie od warunków naświetlania)
Wywoływacz	Nie wymagany
Stabilność obrazu	24 godziny od naświetlenia
Kontrast obrazu	Doskonały kontrast. Formy mogą być kontrolowane wszystkimi dostępnymi urządzeniami pomiarowymi.
Warunki przechowywania	Temperatura otoczenia poniżej 50°C / 50°C nie powinna być przekraczana powyżej 24 godzin
Nakład	Do 100 000 zależnie od stanu maszyny drukującej
Możliwość wypalania	Brak

Urządzenia czyszczące

:Azura C95

:Azura C125

Specyfikacja techniczna

Szerokość płyt	od 200 do 950 mm	od 200 do 1250 mm
Długość płyt	od 310 do 1100 mm	od 310 do 1100 mm
Grubość płyt	od 0,15 do 0,30 mm	od 0,15 do 0,30 mm
Szybkość obróbki	stała prędkość 60 cm/min	stała prędkość 60 cm/min

Masa

Urządzenie zapakowane	260 kg	310 kg
Urządzenie bez opakowania	200 kg	210 kg

Certyfikaty: Zgodne ze standardami CE oraz cTUV US

Wyposażenie standardowe: Mała powierzchnia, podwójne szczotki, filtr, automatyczna kontrola przepelnienia, wyłącznik bezpieczeństwa, uniwersalne podłączenie zasilania, zgodność z wymaganiami elektrycznymi CE.

Opcje: Stół podawczy, stół odbiorczy, taca zabezpieczająca, staker
Mechaniczne i elektryczne interfejsy do naświetlarek:
Agfa Graphics :Acento, :Acento II, :Avalon oraz seria :Avalon N, Heidelberg seria Topsetter oraz Suprasetter, Dainippon Screen PlateRite seria 4000, 6000 oraz 8000, Kodak Lotem, seria Trendsetter oraz Magnus.

